



**Durada:**  
Dos cursos acadèmics.

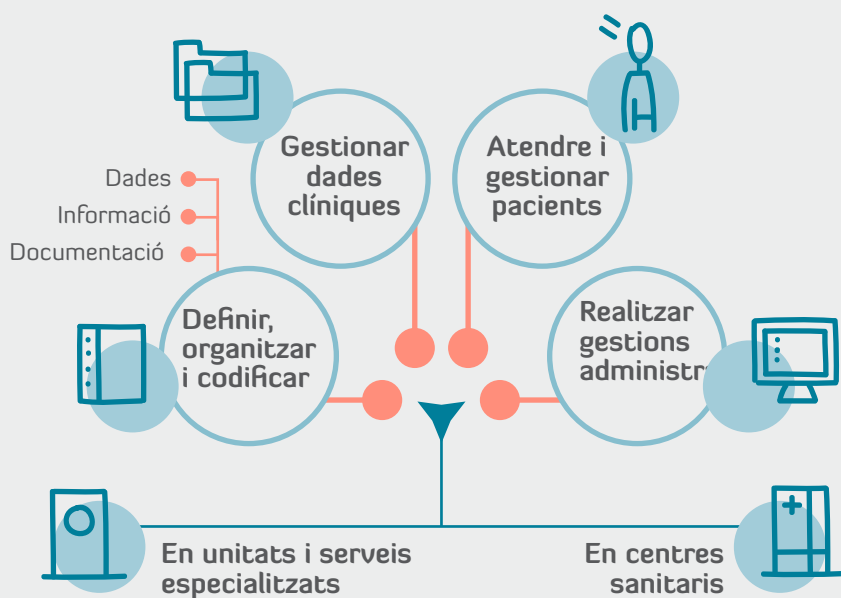
# Documentació i administració sanitàries

Horari tarda



Seu  
França

## Què sabré fer?



## On podré treballar?

Atenció primària ■ Atenció especialitzada: sistemes d'informació, servei de documentació i arxiu, avaluació i control de la qualitat  
■ Recerca biomèdica i assajos clínics ■ Biobancs.

## Què aprendré?

### Mòduls tècnic/professionals

- Gestió de pacients
- Gestió administrativa sanitària
- Atenció psicosocial al pacient/usuari
- Ofimàtica i processos de la informació
- Sistema d'informació i classificació sanitaris
- Extracció de diagnòstics i procediments
- Codificació sanitària
- Validació i explotació de dades
- Arxiu i documentació sanitaris
- Terminologia clínica i patològica
- Anglès tècnic
- Anglès professional
- Digitalització aplicada als sectors productius
- Sostenibilitat aplicada al sistema productiu
- Itinerari personal per a l'ocupabilitat I
- Itinerari personal per a l'ocupabilitat II
- Projecte intermodular
- Estada a l'empresa